



SITE DE LA PROVIDENCE VERT BUISSON

FICHER DE CONTINUITE PEDAGOGIQUE NIVEAU DE CM1

Madame, Monsieur,

C'est l'heure pour certains de retrouver les bancs de l'école !

Comme indiqué dans la dernière communication, votre enfant va pouvoir retourner à l'école selon les modalités décrites.

Veillez trouver ci-joint les éléments à réaliser avec vos enfants pour la semaine prochaine.

C'est un dossier pour deux jours et qui comporte essentiellement des fiches de révisions.

L'enseignant sera en classe donc il n'aura plus le temps d'assurer l'enseignement en distanciel de la même façon.

Pour les enfants qui ne retourneront pas en classe, les documents seront fournis via la messagerie de chaque enseignante.

Pour les élèves de maternelle, les dossiers seront mis en ligne en fin de semaine sur le site :

www.ecbruz-sterblon.org dans la partie actualités :

<https://www.ecbruz-sterblon.org/etablissements-prives-commune-de-bruz/ecole-la-providence/actualites>

Merci pour votre collaboration et votre confiance.

L'équipe enseignante

Dernière ligne droite à distance pour la plupart d'entre vous !
Bon courage et à bientôt. Astrid

1^{er} jour

Dictée flash N°1 : Avant de rejoindre le magasin, il repère une voiture jaune qui attendait. Le chauffeur scrutait la rue, une enveloppe à la main.

Grammaire : Les compléments circonstanciels :

J'ai compris

► Comment repérer des compléments circonstanciels dans une phrase ?

Ils indiquent une circonstance.
En l'an 79, à Pompéi, les gens s'affolent à cause de l'éruption.
Où ? ➔ à Pompéi
Quand ? ➔ en l'an 79
Pourquoi ? ➔ à cause de l'éruption

Ils peuvent être déplacés.
En l'an 79, il y a eu une éruption à Pompéi.
➔ Il y a eu une éruption, à Pompéi, en l'an 79.
➔ À Pompéi, en l'an 79, il y a eu une éruption.

Ils peuvent être supprimés.
En l'an 79, il y a eu une éruption à Pompéi.
➔ Il y a eu une éruption.

► Le complément circonstanciel peut être :

- un nom seul (lundi...),
- un groupe précédé ou non d'une préposition (chaque lundi, sur la route, avant le départ...),
- un mot invariable (malheureusement, demain, ici...).

Exercice 1 : Recopie les phrases sans les compléments circonstanciels :

- Avec ses 1281 mètres, le Vésuve domine Naples.
- Récemment, il y a eu de petites éruptions.
- On trouve des vignes sur les pentes du volcan.
- Des villes se sont développées à proximité.
- Ce volcan est régulièrement surveillé.

Exercice 2 : Souligne les compléments circonstanciels. Vérifie qu'ils indiquent une circonstance (où ? quand ? comment ? pourquoi ?)

L'éruption touche Herculanium, à quinze kilomètres de Pompéi. Au-dessus de la montagne, les habitants observent une grosse colonne de fumée et de pierres. La terre tremble sous leurs pieds. A cause de la mer démontée, ils ne peuvent pas fuir. Le matin, un nuage brûlant recouvre la ville. Il détruit tout sur son passage.

Exercice 3 : Invente des phrases avec les compléments circonstanciels fournis :

à partir du mois d'Août - heureusement - avant de partir - dans les rues - tout au long du chemin

-
-
-
-
-

Mathématiques : Calcul mental :



Tu peux soustraire 10 puis ajouter 1

Soustrais 9 à ces nombres :

24 - 36 - 47 - 53 - 61 - 74 - 92 - 142 - 185 - 354 - 412 - 536

Mathématiques : Les masses :

Voici un tableau de conversion si tu en as besoin pour t'aider à résoudre les problèmes.

Mesure de masses

L'unité de mesure de masses est le gramme (g).

Multiples du gramme			Sous-multiples du gramme			
kilogramme kg	hectogramme hg	déca-gramme dag	gramme g	déci-gramme dg	centi-gramme cg	milli-gramme mg
1	0	0	0			
			1	0	0	0

la tonne (t)
1 t = 1000 kg
1 000 g = 1 kg
1 g = 1 000 mg



Si tu as besoin, pose tes opérations sur un brouillon.

10 * Convertis puis calcule.

a. $1 \text{ kg} + 5 \text{ hg} + 50 \text{ g} = \text{_____ g} + \text{_____ g}$

+ _____ g = _____ g

b. $2 \text{ t} + 600 \text{ kg} + 10 \text{ hg} = \text{_____ kg} + \text{_____ kg}$

+ _____ kg = _____ kg

c. $3 \text{ 500 g} + 600 \text{ hg} + 7 \text{ kg} = \text{_____ g}$

+ _____ g + _____ g = _____ g

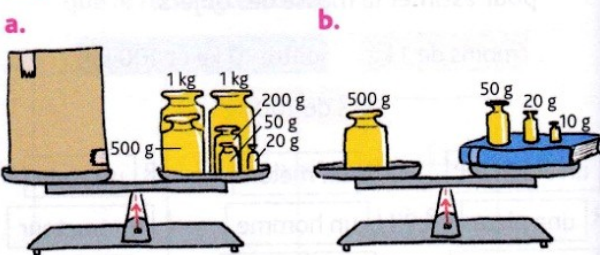
d. $2 \text{ t} + 3 \text{ 462 kg} = \text{_____ t} + \text{_____ t} \text{ _____ kg}$

= _____ t _____ kg

e. $50 \text{ kg} + 5 \text{ hg} + 500 \text{ g} = \text{_____ g} + \text{_____ g}$

+ _____ g = _____ g

12 * PROBLÈME Quelle est la masse de ces objets ?



Calcul(s) : _____ Calcul(s) : _____

Le colis pèse _____ . Le livre pèse _____ .

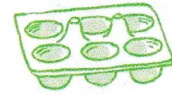
11 * PROBLÈME En une heure, voilà le ramassage de déchets effectué par la classe de Louane. Combien pèse chaque sac en g ?



40 g



300 g



8 000 mg



12 g



70 g



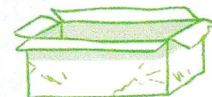
3 500 g



72 g



5 kg 25 dag



580 g



35 g



1 kg 60 g



2 300 g



70 hg

Calcul(s) : _____



Géographie : Avoir des loisirs dans un espace touristique :

Activités de recherche : Dans les espaces touristiques, comme ailleurs, on trouve des bibliothèques, des cinémas, des salles de sport.... Mais on trouve aussi des loisirs spécifiques. Mais lesquels ?

- Objectifs : chercher sur les sites Internet des offices de tourisme des villes touristiques des informations sur les activités que l'on peut pratiquer.

- Méthode :

1. choisis une ville touristique en bord de mer et une en montagne (tu peux t'aider des deux derniers fichiers, te souvenir de tes vacances ou demander à tes parents)

2. Sur l'ordinateur, tape dans un moteur de recherche « office de tourisme de »

3. Rend-toi sur la page de l'office du tourisme et chercher les activités dans le menu, les onglets

4. Relève au moins trois activités par lieu.

5. Complète les 4 rubriques, soit en dessinant, soit en écrivant les activités que tu as trouvé.

➤ **A - Des loisirs au bord de la mer**

➤ **B - Des loisirs à la montagne en hiver**

➤ **C - Des loisirs à la montagne en été**

➤ **D - Des activités culturelles**

Partout, des touristes participent aux fêtes et découvrent les spécialités locales :

séance 4 : Vue de ma fenêtre :

Après nos fenêtres vues de l'intérieur, intéressons-nous à l'extérieur !

Ma fenêtre préférée : Ici, il s'agit de choisir une des fenêtres de ta maison ou de ton appartement, en fonction de la vue qu'elle offre, et de s'intéresser à ce sur quoi elle ouvre.

- Objectifs :
- s'intéresser à ce que nous remarquons à peine en temps normal et qui a eu, durant la période de confinement, une importance considérable.
 - se poser pour mieux observer les détails
 - mettre en commun notre vécu en affichant nos productions artistiques et écrites à l'école

Installe-toi confortablement près de cette fenêtre avec un support rigide, une feuille blanche et un crayon à papier. Réalise un dessin légendé de ce que tu vois.

Par exemple : « D'habitude, par cette fenêtre, je vois une rue avec beaucoup de monde toute la journée car elle est très commerçante ».

2^{ème} jour

Séance 5: Vue de ma fenêtre :

Cinq vues par jour : Évolution de la vue au cours de la journée et au fil du temps

Un coup d'oeil par la fenêtre cinq fois par jour.

Médium privilégié : Photographie (Si vous avez la possibilité de les imprimer, c'est parfait ! Sinon, vous pouvez me les envoyer par mail).

Activité : Il s'agit de prendre, à partir d'un point de vue fixe et immuable, 5 photos (matin au lever, repas de midi, milieu d'après-midi, repas du soir et coucher), quel que soit le contexte (y compris si aucun changement ne semble être apparu car le constant de l'absence de changement est aussi ce qui est recherché).

Dater les photos (jour et heure de la prise de vue).

Dictée flash N° 2 : *Le poissonnier fait d'abord une halte à l'épicerie, pour voir s'il n'y a pas de message pour lui. Il se remet ensuite en route.*

Orthographe : Les lettres muettes : la lettre h :

Pour savoir si un mot commence par un « h », utilise ton dictionnaire.

Si le « h » est muet, on dit : l'**habit**, un temps d'**hiver**, des **hivers** (avec liaison)

Si le « h » est aspiré, on dit : une **salade de homard**, le **hublot**, des **hublots** (sans liaison)

1 - Cherche le mot dans le dictionnaire et ajoute un « h » si nécessaire.

unanneton	une ...amphore	uneapostrophe	un ...émisphère
uneyène	unéquinoxe	unonneur	une ...abitude

2 - Ajoute le déterminant *le, la* ou *l'* :

.....heure horreur hache horizon hôpital
.....hanche haine habitude hamac hélicoptère

puis classe les mots :

h muet :

h aspiré :

Certains mots comportent un « h » placé à l'intérieur : *une théière*
Parfois, ce « h » sert à séparer deux voyelles : *envahir*

4 - Ajoute un « h » puis recopie les mots :

un r...ume le ryt...me un at...lète un myt...e le r...inocéros

le t...éâtre un ba...ut une co...ue un vé...icule co...abiter

5 - Donne un dérivé au moyen d'un préfixe :

humain : **habituel :** **habiller :**

honorer : **histoire :**

Mathématiques : Calcul mental :

Multiplie ces nombres par 10 : 30 - 56 - 89 - 97 - 103 - 120 - 450 - 403

Multiplie ces nombres par 100 : 5 - 53 - 46 - 150 - 420 - 680 - 750 - 6400

Lire l'heure :

Fais l'activité « cherchons », puis lis la leçon avant de commencer les quatre exercices.

Cherchons

Tous les matins, Robin prend le bus qui passe devant chez lui. Il arrive à l'école 15 minutes après.

- Quel bus Robin pourra-t-il prendre pour être à l'école à 8 h 30 ?
- À quelle heure arrivera-t-il à l'école ?

Horaires de bus

7 h 35
7 h 45
8 h 10
8 h 20



Je retiens

- Pour lire l'heure, on regarde les aiguilles :

- la petite aiguille indique les heures ;
- la grande aiguille indique les minutes ;
- la trotteuse indique les secondes.

10 h 15 se lit aussi 10 heures et quart ($10\text{ h} + \frac{1}{4}$ d'heure).

10 h 30 se lit aussi 10 heures et demie ($10\text{ h} + \frac{1}{2}$ d'heure).

10 h 45 se lit aussi 11 heures moins le quart ($11\text{ h} - \frac{1}{4}$ d'heure).

1 heure = 60 minutes

1 h = 60 min

1 minute = 60 secondes

1 min = 60 s



15:05

Il est 3 h 05 ou 15 h 05.

- La journée commence à minuit (00 h 00) et dure 24 heures.

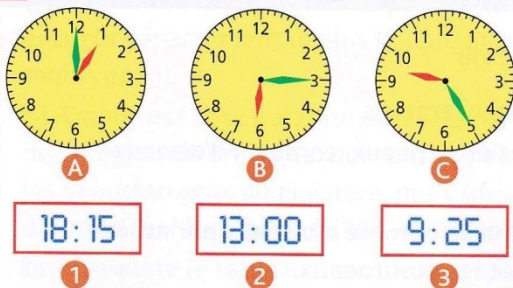
De minuit à midi, on lit les heures de 0 à 12 h. De midi à minuit, on lit les heures de 12 à 24 h.

Lire l'heure

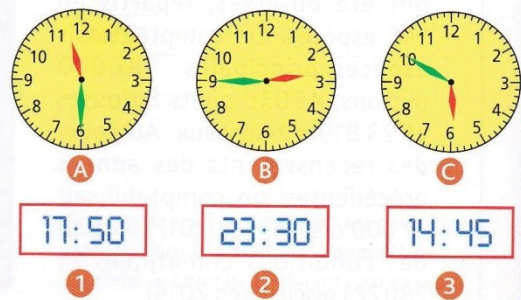
- 1 * Associe l'heure du matin avec celle de l'après-midi.

8 h 30	•	•	15 h 10
3 h 10	•	•	23 h 05
11 h 05	•	•	20 h 30

- 2 * Associe chaque horloge à un réveil.



- 3 * Associe chaque horloge à un réveil digital.



- 4 * Combien de minutes manque-t-il pour arriver à l'heure pile ?

Ex. $13\text{ h }45 + 15\text{ min} = 14\text{ h}$

- $18\text{ h }50\text{ min} + \dots\text{ min} = 19\text{ h}$
- $8\text{ h }40\text{ min} + \dots\text{ min} = 9\text{ h}$
- $16\text{ h }25\text{ min} + \dots\text{ min} = 17\text{ h}$
- $4\text{ h }30\text{ min} + \dots\text{ min} = 5\text{ h}$

English lesson : Play and remember :



Listen and



complete.

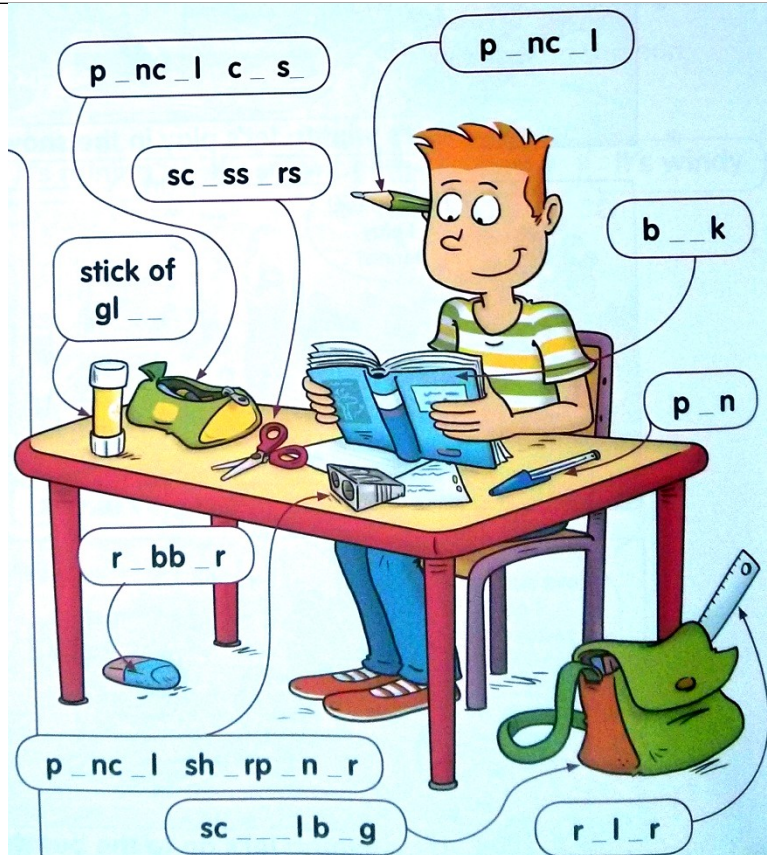
Spring ◦
Autumn ◦
Winter ◦
Summer ◦

◦ We play in the snow.
◦ We go for a walk in the forest.
◦ We go to the beach.
◦ I play tennis.



Look and complete.

blackboard
scissors
pencil
schoolbag
pencil case
teacher
pencil sharpener
pen
book
ruler
stick of glue
rubber
notebook
calculator



Listen and



complete.

Take out your pencil case!

Sit down!

Open your books!

Look at the blackboard!

Take out your scissors!

Be quiet!

Take out your pens!



Histoire : L'héritage de Saint Louis :

Saint Louis fait partie des rois qui ont marqué l'histoire de France. Mais pourquoi ?

Regarde attentivement les documents présentés et réponds oralement aux questions.

➔ A L'image d'un « roi bon » et juste

Louis IX et les pauvres, miniature du XIV^e siècle



- 1) A quoi reconnaît-on Louis IX ? Comment est-il habillé ? Que fait-il ?
- 2) Pour indiquer que Louis IX est saint, on l'a représenté avec une auréole : trouve ce que c'est.

➔ B L'autorité du roi

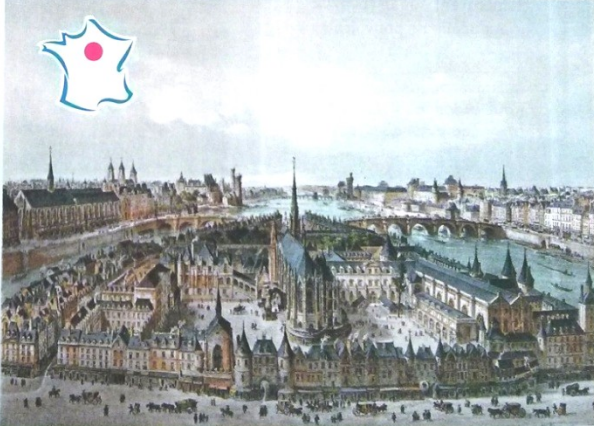
Serment de fidélité du roi d'Angleterre au roi de France, miniature du XV^e siècle.



- Louis IX a imposé son autorité à tout le royaume. Même le roi d'Angleterre, qui possédait des terres en France, devait prêter serment de fidélité au roi de France.
- 3) Décris comment, pour ces domaines, le roi d'Angleterre prête serment de fidélité au roi de France.
 - 4) De nos jours, chaque région fait-elle ce qu'elle veut ou obéit-elle à l'Etat ?

→ C Paris, la capitale

Le palais de la Cité à Paris, gravure du XVII^e siècle.



Louis IX a contribué à faire de Paris une véritable capitale. Il y a installé le Parlement. Il a fait grandir le palais de la Cité et construire la Sainte-Chapelle. A sa mort, Paris était la ville la plus peuplée d'Europe.

7) Décris le palais de la Cité.

8) Repère la Saint-Chapelle au milieu.

→ D La première monnaie « unique »

Les deux faces de l'écu de Louis IX



La monnaie de Louis IX, valable dans tous le royaume, a facilité le commerce entre les régions de France et montré la puissance royale.

9) Sur cette pièce, retrouve l'écu (le bouclier) des rois de France.

10) De nos jours, utilise-t-on une monnaie unique en France ? Est-elle utilisée ailleurs ?

11) Quels sont les avantages de cette monnaie unique ?

Bonus : si tu veux, tu peux regarder cette vidéo sur la vie de Saint Louis :

<https://www.youtube.com/watch?v=Jxy5rOzHGXg>

Bravo, tu as terminé !



LA MÉLANCOLIE VIRUS

le cercle pliqué
aux enfants

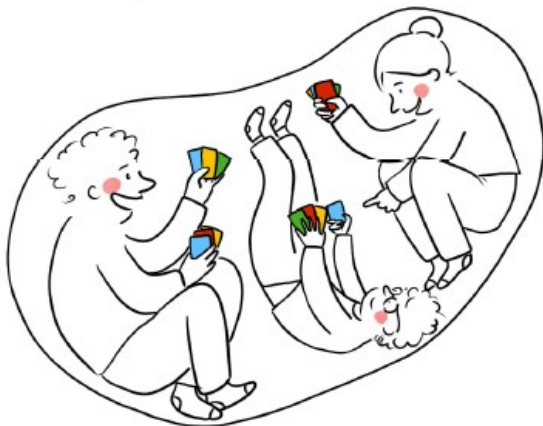
Nous vivons tous dans des cocons bien différents les uns des autres. Il y a ceux qui sont tout seuls...



... et ceux qui sont nombreux...



... ceux qui sont serrés...



... et ceux qui ont de la place...



C'est vrai que ce n'est pas juste ! On aimerait tous pouvoir profiter d'un beau jardin...



... ou au moins avoir sa chambre pour soi tout seul et s'isoler un peu quand son frère est trop pénible !



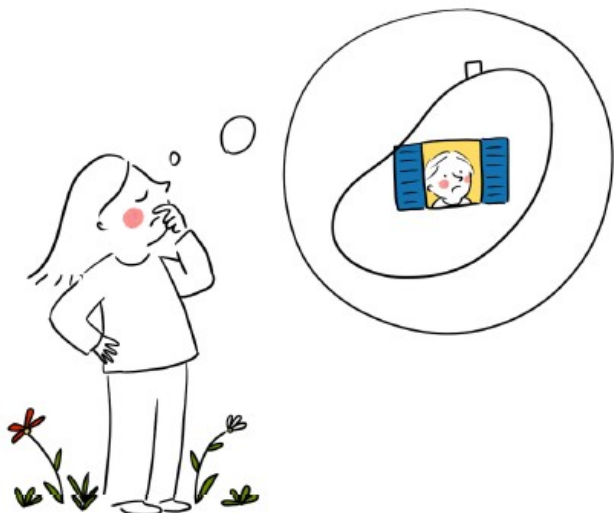
C'est vrai, c'est vrai. Mais reprends courage ! Tu peux te dire que le jour où le coconfinement se terminera, ce sera comme le jour de ton anniversaire : tu l'attends, tu l'attends...



... et il finit bien par arriver !



Et puis tu peux aussi penser à des personnes qui ont moins de chance que toi, dans leur cocon.



Alors dans ton cocon qui m'est pas parfait, regarde par la fenêtre et observe le printemps qui commence.



Le printemps, c'est la Nature qui sort doucement de son cocon à elle, qui est l'hiver. On peut dire que c'est comme si la Nature se préparait à nous accueillir de nouveau, après notre coconfinement...



... plus belle qu'elle ne l'a jamais été !



www.cocovirus.net

© margueritedelivron • Texte : Paul de Linnon